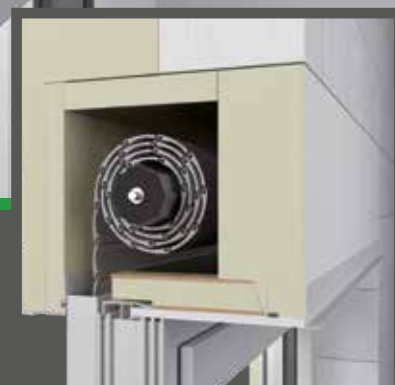




Piening

ROLLADEN



Vorausschauend –

und für die Zukunft gewappnet.

Piening **ECO+**

Individuell statt industriell

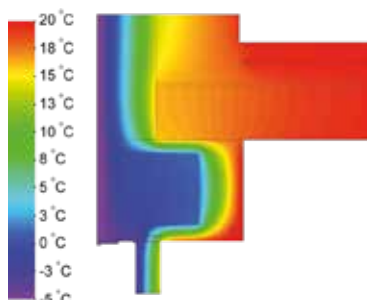
Gute Leistungen stammen meist aus guter Tradition.

Rollladen Piening wurde 1972 gegründet und ist seitdem ein führender Anbieter für Rollladentechnik.

Egal ob Fensterfirma, Rohbauunternehmer oder Privatkunde, lassen Sie sich von unseren Produkten überzeugen.

Piening ECO+

Thermographie



Der Piening **ECO+** erfüllt bereits heute die Standards von Morgen. Die Investition in energiesparende Technik zahlt sich nicht nur für den Bauherrn aus, sondern sichert auch den Werterhalt Ihrer Immobilie hinsichtlich steigender Anforderungen an die Wärmedämmung. Rollladen Piening ist ein Pionier bei der Forschung und Entwicklung innovativer Rollladenkästen.

Nutzen Sie das Know-how aus jahrzehntelanger Erfahrung. Rollladen Piening ist ein starker Partner an Ihrer Seite, der termingerecht liefert und montiert. Unsere Montageteams sorgen für einen reibungslosen Ablauf und pünktlichen Einbau der Rollladenanlagen.

Die Stärke der Frontplatte beginnt bei unserem Piening **ECO+** bei 40 mm PUR in der WLG 024. Die regulären Stärken liegen bei 60 mm, 80 mm, 100 mm und sogar 120 mm und erreichen somit Spitzenwerte von U-Wert 0,33 W/(m²K) bzw. PSI-Wert 0,10 W/(mK).



1. Unsere Bodenrevision ist standardmäßig mit einer Dichtung versehen, um Zugluft zu verringern.
2. Komfortbeschichtung: Unsere Rollladenkästen sind so vorgearbeitet, dass diese sofort verputzt werden können. Für die Ausführung des Innenputzes bitte die Verarbeitungshinweise des Herstellers beachten (z.B. Gewebeamierung im Fugenbereich etc.)

Aufsatzrollladenkasten



Nach unserem klassischen Montagerollladenkasten gibt es jetzt auch unsere hocheffizienten Rollladenkästen in der Aufsatzrollladenkastenversion für Fensterfirmen, welche individuell für Ihre Einbausituationen gefertigt werden. Entscheiden Sie sich für den **Eco+** wenn ein Standard an Dämmung nicht reicht und Sie nur beste Werte erreichen wollen.

Fertigrollladenkasten

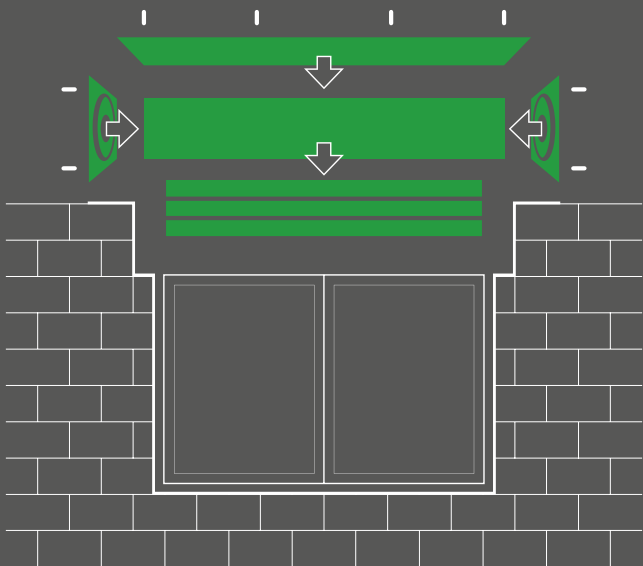
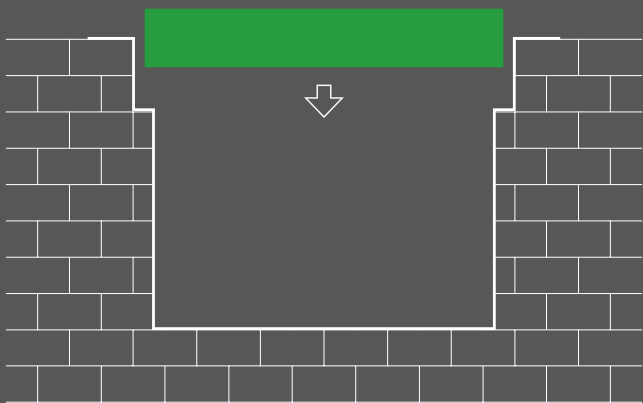
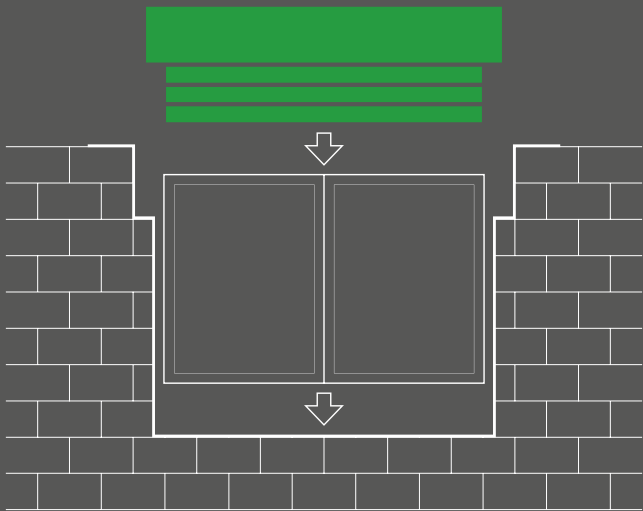


Der ideale Rollladenkasten für den Rohbauunternehmer. Unser **Eco** und **Eco+** als Fertiggkasten wird noch vor der Fenstermontage durch den Rohbauer eingesetzt. Sie sind standardmäßig höhen- bzw. tiefenvariabel und passen sich somit den örtlichen Gegebenheiten perfekt an.

Montagerollladenkasten



Der Montage-Rollladenkasten wird in einzelnen Teilen vor Ort nach der Fenstermontage inklusive der Rollladenpanzer und Antriebe montiert. Sondergrößen oder Sonderlösungen, wie z.B. Erker-Eckanlagen sind hierbei kein Problem. Der Montage-rollladenkasten kann durch den Fensterbauer oder durch unser werkseigenes Montageteam gemessen und montiert werden.



Standardmäßig



Luftdicht



Schalldicht



Höhen- und
tiefenvariabel



- Rollladenkasten aus alukaschiertem Polyurethan - WLG 024
- Einbrennlackierte Bodenaufnahmeschiene aus Aluminium
- Unterbodendichtung gegen Zugluft aus Naturkautschuk
- Unterboden aus 10 mm Vollkunststoffplatten

Verblendmauerwerk

Position	Psi-Wert (W/mK)	U-Wert (W/m2K)	Rollladen-kasten	Material d. Frontplatte	Frontplatte in mm	Unterboden in mm	Untersturz in mm
1	0,24	0,74	Eco	XPS (WLG 035)	60	40	20
2	0,21	0,73	Eco	XPS (WLG 035)	60	40	30
3	0,25	0,84	Eco	XPS (WLG 035)	60	30	20
5	0,20	0,71	ECO	XPS (WLG 035)	60	40	40
5b	0,14	0,50	Eco+	PUR (WLG 024)	80	40	40
6	0,21	0,62	Eco+	PUR (WLG 024)	60	40	20
7	0,18	0,62	Eco+	PUR (WLG 024)	60	40	30
8	0,22	0,72	Eco+	PUR (WLG 024)	60	30	20
9	0,25	0,84	Eco+	PUR (WLG 024)	60	20	20
10	0,17	0,59	Eco+	PUR (WLG 024)	60	40	40
11	0,18	0,68	Eco+	PUR (WLG 024)	40	40	40
12	0,25	0,71	Eco+	PUR (WLG 024)	40	40	20
22	0,12	0,43	Eco+	PUR (WLG 024)	100	40	40
23	0,10	0,37	Eco+	PUR (WLG 024)	100	60	40
24	0,15	0,38	Eco+	PUR (WLG 024)	120	40	40
25	0,13	0,33	Eco+	PUR (WLG 024)	120	60	40

WDVS

Position	Psi-Wert (W/mK)	U-Wert (W/m2K)	Rollladen-kasten	Material d. Frontplatte	Frontplatte in mm	Unterboden in mm	Untersturz in mm
13	0,15	0,57	Eco	XPS (WLG 035)	60	40	40
13b	0,15	0,59	Eco+	PUR (WLG 024)	40	40	40
14	0,17	0,59	Eco	XPS (WLG 035)	60	40	20
15	0,12	0,48	Eco+	PUR (WLG 024)	60	40	40
16	0,15	0,50	Eco+	PUR (WLG 024)	60	40	20
17	0,16	0,60	Eco	XPS (WLG 035)	60	40	20
18	0,12	0,40	Eco+	PUR (WLG 024)	80	40	40
19	0,14	0,46	Eco+	PUR (WLG 024)	100	40	40
20	0,13	0,41	Eco+	PUR (WLG 024)	120	40	40
21	0,10	0,33	Eco+	PUR (WLG 024)	120	60	40

Berechnung

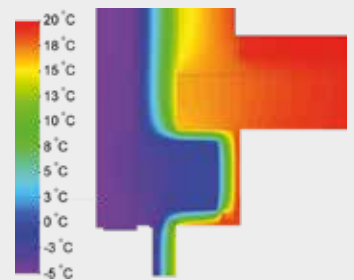
Der Wärmebrückenatlas DIN 4108 Bl. 2 fordert im Bereich des außengedämmten Mauerwerkes einen Psi-Wert von 0,23 W/(mK) und im Bereich des kern gedämmten Mauerwerkes einen Psi-Wert von 0,25 W/(mK).

Standardmäßig höhen- und tiefenvariabel!

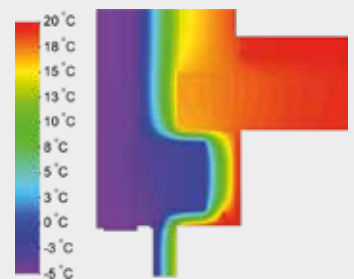
Verblendmauerwerk



Position 10



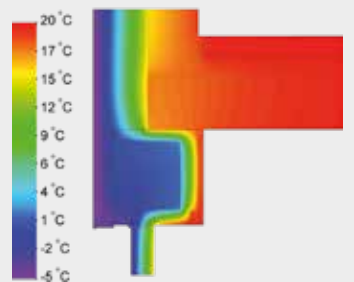
Position 22



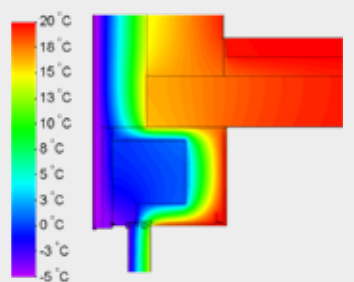
Wärmedämmverbundsystem



Position 15



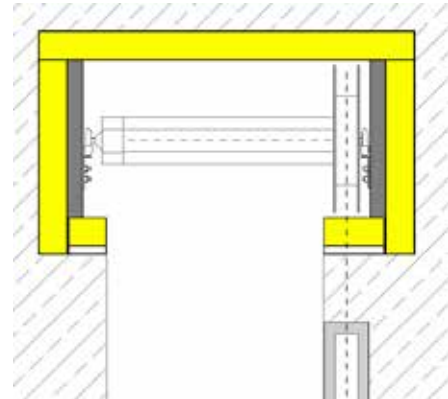
Position 21



Optionale Erweiterungen

Kopfseitendämmung

Mit der optionalen Kopfseitendämmung ist der **Eco+** somit zu allen Raumseiten gedämmt. Bei gurtzugbetriebenen Rollläden beträgt die Ausparung 80 mm. Für eine Kopfseitendämmung in der Materialstärke von 40 mm ist eine Ausparung von 60 mm erforderlich. Bei einer Dämmmaterialstärke von 20 mm reichen 40 mm aus.



Schallschutz

Das ganze Haus wird gedämmt und mit Schallschutzfenstern versehen, damit der Umgebungslärm wie Straßen-, Bahn- oder Fluglärm draußen bleiben. Nur der Rollladenkasten wird in den meisten Fällen vernachlässigt.

Lärmdämmung: Schallschutz von Piening

Auf Wunsch können unsere Rollladenkästen raumseitig an der Frontplatte und auf der Bodenplatte mit einer Schwerlastfolie und einem speziellen schallschluckendem Vlies versehen werden, um erhöhte Schallschutzklassen zu erreichen.

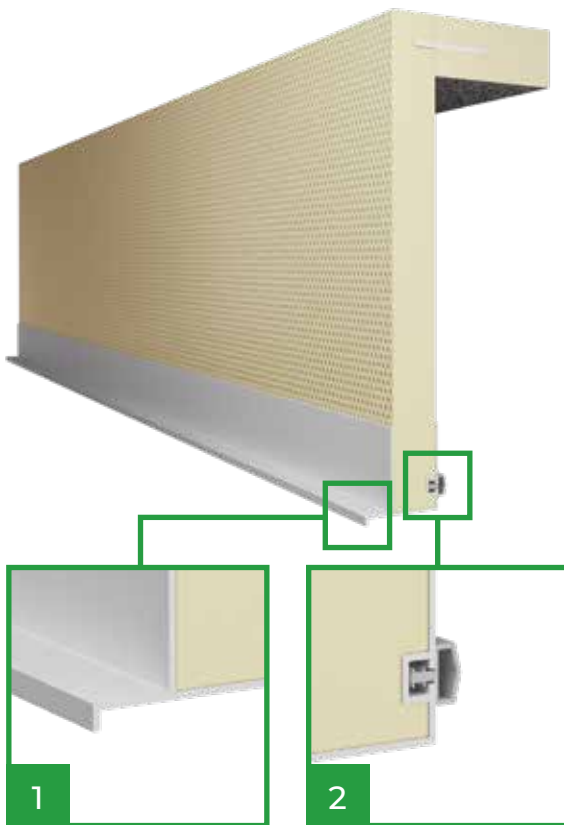
Unter anderem Schwerlastfolie und Vlies. Etwaige Umbauten mit einbeziehen.



Außenblende für Wärmedämm- verbundsysteme

Ihre Vorteile

- Verringerung der Zugluft im Rollraum
- wetterresistente Außenblende
- Tropfnase zum kontrollierten Feuchtigkeitsablauf



1. Tropfnase

Am unteren Ende der Außenblende befindet sich ein weiß einbrennlackiertes Aluminiumprofil mit einer Tropfnase.

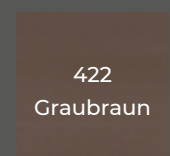
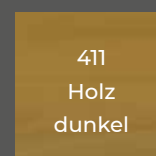
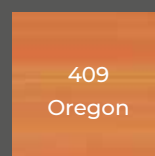
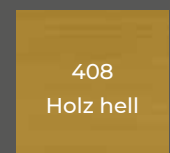
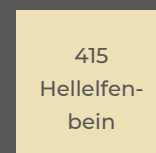
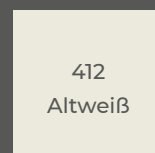
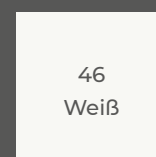
2. Dichtband am Panzerauslassschlitz

In der Abschlusschiene ist ein Dichtungsprofil eingebracht. Dieses minimiert den Panzerauslassschlitz und verringert die Zugluft im Rollraum, wie es die Wärmeschutzverordnung vorsieht.



PVC-Rollladen

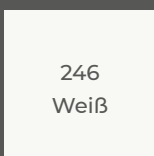
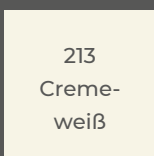
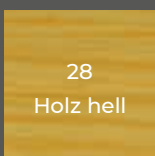
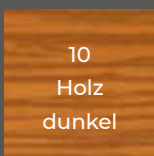
Profil	Pico	Berlin	Frankfurt
Deckbreite	37 mm	52 mm	50 mm
Nennstärke	8 mm	14 mm	14 mm
Stabzahl/m	27 Stab	19,2 Stab	20 Stab
Max. Rollladenbreite	1,6 m	2,5 m	2,5 m
Max. Rollladenfläche	3 m ²	4,3 m ²	5 m ²
Gewicht	ca. 3,5 kg/m ²	ca. 4 kg/m ²	ca. 4 kg/m ²
Walze	Ø 40 mm	Ø 60 mm	Ø 60 mm
125 cm	11,0 cm	14,0 cm	17,0 cm
150 cm	11,5 cm	15,5 cm	18,0 cm
175 cm	12,0 cm	16,5 cm	19,0 cm
200 cm	13,0 cm	17,0 cm	20,0 cm
225 cm	14,0 cm	18,0 cm	21,0 cm
250 cm	15,0 cm	19,0 cm	22,0 cm





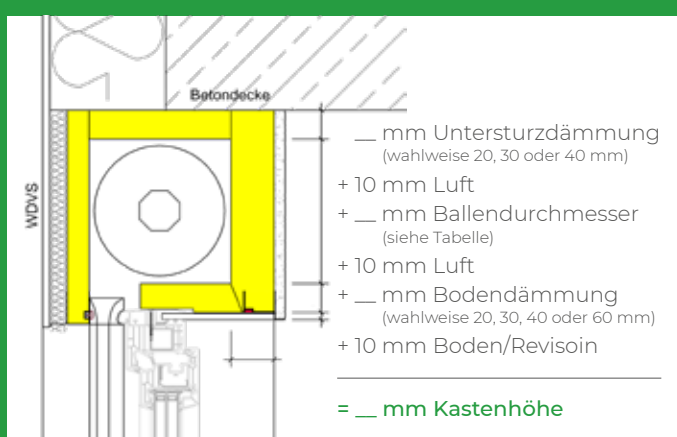
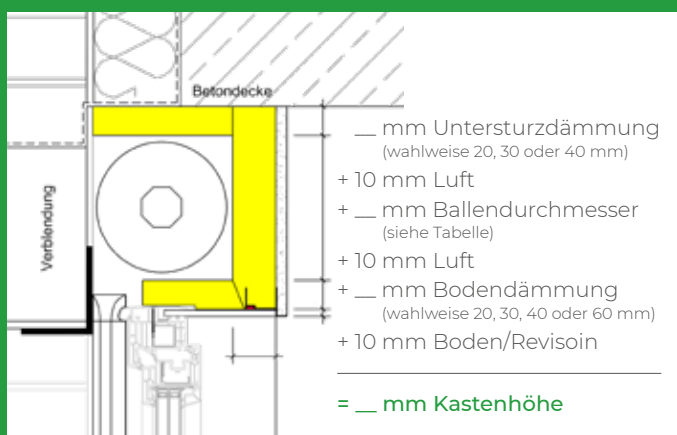
ALU-Rollladen

Profil	Apollo	Europa	Golf
Deckbreite	37 mm	52 mm	55 mm
Nenndicke	8,3 mm	13,8 mm	13,5 mm
Stabzahl/m	27 Stab	19,2 Stab	18,2 Stab
Max. Rollladenbreite	3 m	4 m	4,9 m
Max. Rollladenfläche	7 m ²	8 m ²	12 m ²
Gewicht	ca. 3,2 kg/m ²	ca. 4,2 kg/m ²	ca. 4,2 kg/m ²
Walze	Ø 40 mm	Ø 60 mm	Ø 60 mm
125 cm	12,0 cm	14,0 cm	16,0 cm
150 cm	13,0 cm	15,5 cm	17,5 cm
175 cm	14,0 cm	16,0 cm	18,5 cm
200 cm	14,5 cm	17,0 cm	19,5 cm
225 cm	15,5 cm	17,5 cm	20,0 cm
250 cm	16,5 cm	18,5 cm	21,5 cm



Noch mehr Farben sehen Sie unter www.Piening-Rollladen.de
 Farbabweichungen sind drucktechnisch bedingt!

Kastenhöhenplaner



- Planen Sie Ihren Rollladenkasten passend für Ihre Einbausituation. Der Eco als auch Eco+ ist standardmäßig höhen- und tiefenvariabel.
- Untersturz sowie Bodendämmung bieten wir in 20, 30, 40 und 60 mm Pur-Dämmung in der WLG 024 an.
- Die raumseitigen Frontplatten können wahlweise 40, 60, 80, 100 oder 120 mm stark ausgeführt werden.

Unsere Partner

SELVE
Technik, die bewegt

somfy.

roma
ROLLADEN
RAFFSTOREN
TEXTILSCREENS

e l e r o

simu
Committed to you

Rolladen Piening GmbH

Kruppstraße 10
59227 Ahlen
Germany

Telefon 02382 60007
Telefax 02382 74270

info@piening-rolladen.de



AERECO

RADEMACHER
Bewegt mehr.

CHERUBINI
tocco italiano dal 1947