



Piening

ROLLADEN



Bewährte Technik –

die ihrer Zeit weit voraus ist.

Piening **ECO**

Individuell statt industriell

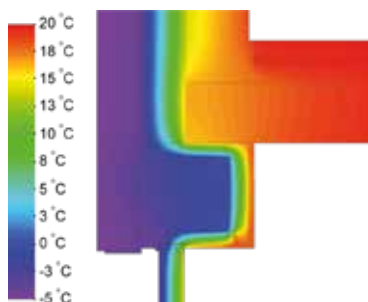
Gute Leistungen stammen meist aus guter Tradition.

Rollladen Piening wurde 1972 gegründet und ist seitdem ein führender Anbieter für Rollladentechnik.

Egal ob Fensterfirma, Rohbauunternehmer oder Privatkunde, lassen Sie sich von unseren Produkten überzeugen.

Piening ECO

Thermographie



Schon seit Jahren produzieren wir mit dem Piening **ECO** einen Rollladenkasten, der sich durch seine Energieeffizienz und sehr guten Dämmwerte auszeichnet.

Der Piening **ECO** setzt seit Jahren Maßstäbe hinsichtlich Verarbeitung, Komfort und Flexibilität.

Termingerecht geliefert und montiert ist Rollladen Piening Ihr zuverlässiger Partner, wenn es um Wärmedämmung und Kundenzufriedenheit geht.

Freuen Sie sich auf unseren Klassiker – Ihre Kunden werden es Ihnen danken.

Beim Piening **ECO** besteht die Frontplatte standardmäßig aus einer 60 mm extrudergeschäumten Polystyrolplatte in der WLG 035. Hier werden U-Werte von 0,57 W/(m²K) und Psi-Werte von 0,15 W/(mK) erreicht.



1. Unsere Bodenrevision ist standardmäßig mit einer Dichtung versehen, um Zugluft zu verringern.
2. Komfortbeschichtung: Unsere Rollladenkästen sind so vorgearbeitet, dass diese sofort verputzt werden können. Für die Ausführung des Innenputzes bitte die Verarbeitungshinweise des Herstellers beachten (z.B. Gewebearmierung im Fugenbereich etc.)

Aufsatzrollladenkasten



Nach unserem klassischen Montagerollladenkasten gibt es jetzt auch unsere hocheffizienten Rollladenkästen in der Aufsatzrollladenkastenversion für Fensterfirmen, welche individuell für Ihre Einbausituationen gefertigt werden. Entscheiden Sie sich für den Eco+ wenn ein Standard an Dämmung nicht reicht und Sie nur beste Werte erreichen wollen.

Fertigrollladenkasten

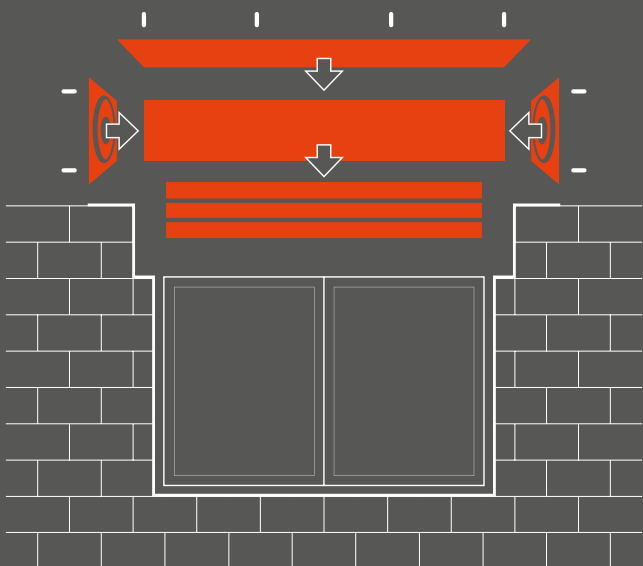
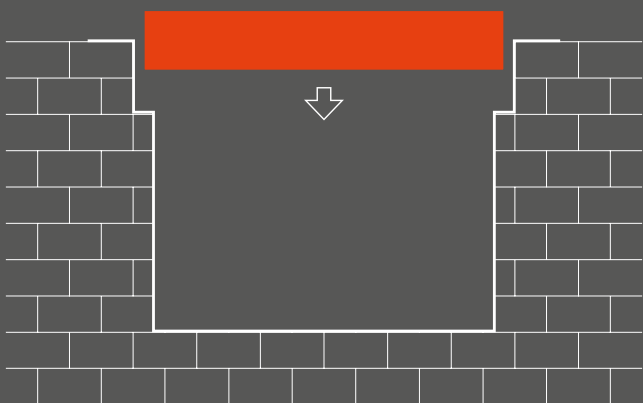
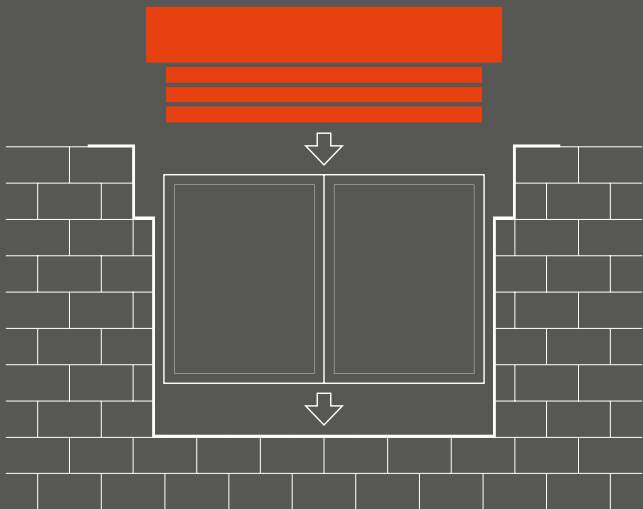


Der ideale Rollladenkasten für den Rohbauunternehmer. Unser Eco und Eco+ als Fertiggasten wird noch vor der Fenstermontage durch den Rohbauer eingesetzt. Sie sind standardmäßig höhen- bzw. tiefenvariabel und passen sich somit den örtlichen Gegebenheiten perfekt an.

Montagerollladenkasten



Der Montage-Rollladenkasten wird in einzelnen Teilen vor Ort nach der Fenstermontage inklusive der Rollladenpanzer und Antriebe montiert. Sondergrößen oder Sonderlösungen, wie z.B. Erker-Eckanlagen sind hierbei kein Problem. Der Montage-rollladenkasten kann durch den Fensterbauer oder durch unser werkseigenes Montageteam gemessen und montiert werden.



Standardmäßig



Luftdicht



Schalldicht



Höhen- und
tiefenvariabel



- Frontplatte aus extruder geschäumtem Polystyrol – WLG 035
- Einbrennlackierte Bodenaufnahmeschiene aus Aluminium
- Unterbodendichtung gegen Zugluft aus Naturkautschuk
- Unterboden aus 10 mm Vollkunststoffplatten

Verblendmauerwerk

Position	Psi-Wert (W/mK)	U-Wert (W/m2K)	Rollladen-kasten	Material d. Frontplatte	Frontplatte in mm	Unterboden in mm	Untersturz in mm
1	0,24	0,74	Eco	XPS (WLG 035)	60	40	20
2	0,21	0,73	Eco	XPS (WLG 035)	60	40	30
3	0,25	0,84	Eco	XPS (WLG 035)	60	30	20
5	0,20	0,71	ECO	XPS (WLG 035)	60	40	40
5b	0,14	0,50	Eco+	PUR (WLG 024)	80	40	40
6	0,21	0,62	Eco+	PUR (WLG 024)	60	40	20
7	0,18	0,62	Eco+	PUR (WLG 024)	60	40	30
8	0,22	0,72	Eco+	PUR (WLG 024)	60	30	20
9	0,25	0,84	Eco+	PUR (WLG 024)	60	20	20
10	0,17	0,59	Eco+	PUR (WLG 024)	60	40	40
11	0,18	0,68	Eco+	PUR (WLG 024)	40	40	40
12	0,25	0,71	Eco+	PUR (WLG 024)	40	40	20
22	0,12	0,43	Eco+	PUR (WLG 024)	100	40	40
23	0,10	0,37	Eco+	PUR (WLG 024)	100	60	40
24	0,15	0,38	Eco+	PUR (WLG 024)	120	40	40
25	0,13	0,33	Eco+	PUR (WLG 024)	120	60	40

WDVS

Position	Psi-Wert (W/mK)	U-Wert (W/m2K)	Rollladen-kasten	Material d. Frontplatte	Frontplatte in mm	Unterboden in mm	Untersturz in mm
13	0,15	0,57	Eco	XPS (WLG 035)	60	40	40
13b	0,15	0,59	Eco+	PUR (WLG 024)	40	40	40
14	0,17	0,59	Eco	XPS (WLG 035)	60	40	20
15	0,12	0,48	Eco+	PUR (WLG 024)	60	40	40
16	0,15	0,50	Eco+	PUR (WLG 024)	60	40	20
17	0,16	0,60	Eco	XPS (WLG 035)	60	40	20
18	0,12	0,40	Eco+	PUR (WLG 024)	80	40	40
19	0,14	0,46	Eco+	PUR (WLG 024)	100	40	40
20	0,13	0,41	Eco+	PUR (WLG 024)	120	40	40
21	0,10	0,33	Eco+	PUR (WLG 024)	120	60	40

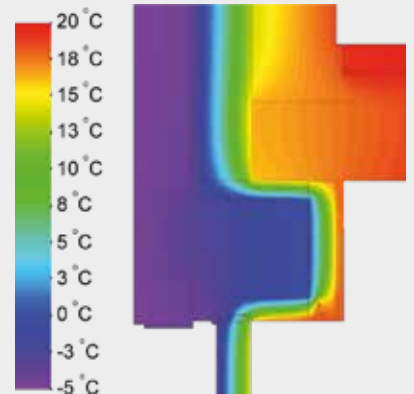
Berechnung

Der Wärmebrückenkatalog DIN 4108 Bl. 2 fordert im Bereich des außengedämmten Mauerwerkes einen Psi-Wert von 0,23 W/(mK) und im Bereich des kern gedämmten Mauerwerkes einen Psi-Wert von 0,25 W/(mK).

Standardmäßig höhen- und tiefenvariabel!

Verblendmauerwerk

Position 5

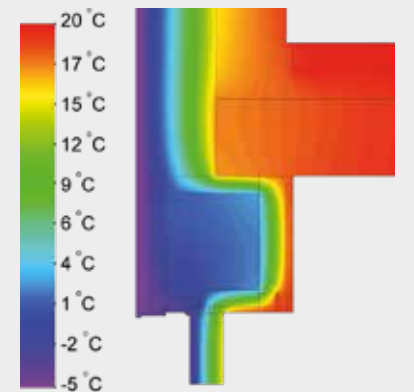


Dämmstärke: 60 mm
 U-Wert: 0,71 W/(m2K)
 PSI-Wert ψ : 0,20 W/(mK)

f_{Rsi} : 0,75 minimaler Temperaturfaktor
 RWP: 39 dB (ohne Abzug nach DIN 4109)
 dB-Wert: 37 dB SSK III (Baustellenwert)

Wärmedämmverbundsystem

Position 13

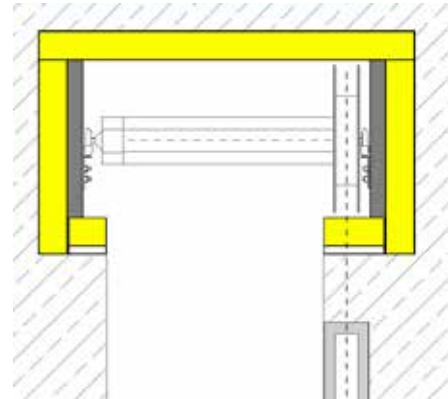
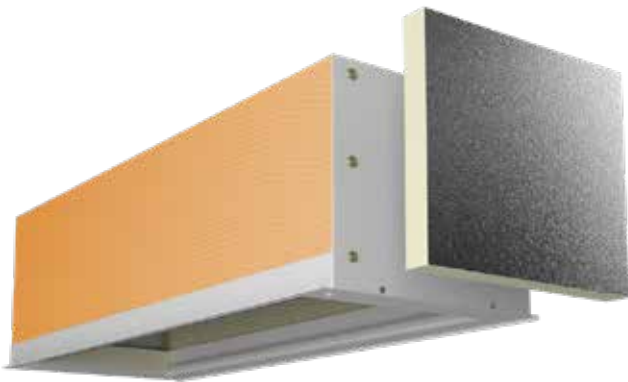


Dämmstärke: 60 mm
 U-Wert: 0,57 W/(m2K)
 PSI-Wert ψ : 0,15 W/(mK)

f_{Rsi} : 0,77 minimaler Temperaturfaktor
 RWP: 42 dB (ohne Abzug nach DIN 4109)
 dB-Wert: 40 dB SSK IV (Baustellenwert)

Kopfseitendämmung

Mit der optionalen Kopfseitendämmung ist der **Eco** somit zu allen Raumseiten gedämmt. Bei gurtzugbetriebenen Rollladen beträgt die Aussparung 80 mm. Für eine Kopfseitendämmung in der Materialstärke von 40 mm ist eine Aussparung von 60 mm erforderlich. Bei einer Dämmmaterialstärke von 20 mm reichen 40 mm aus.



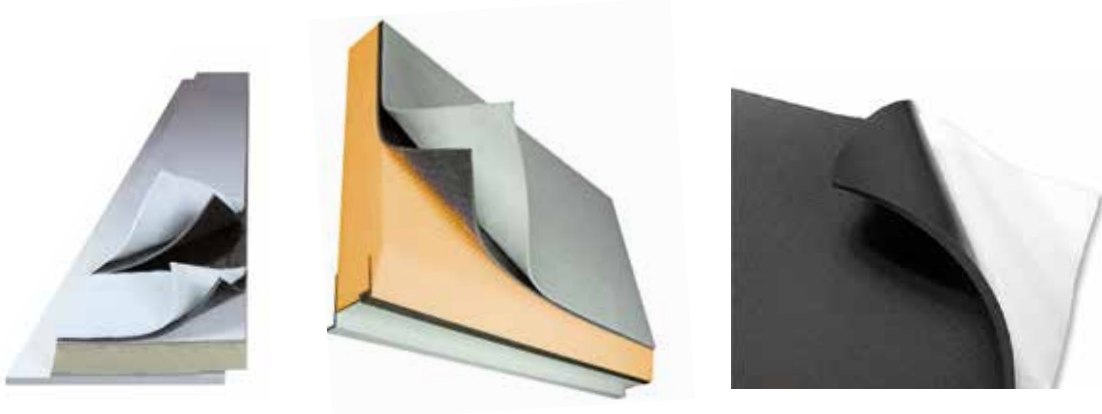
Schallschutz

Das ganze Haus wird gedämmt und mit Schallschutzfenstern versehen, damit der Umgebungslärm wie Straßen-, Bahn- oder Fluglärm draußen bleiben. Nur der Rollladenkasten wird in den meisten Fällen vernachlässigt.

Lärmdämmung: Schallschutz von Piening

Auf Wunsch können unsere Rollladenkästen raumseitig an der Frontplatte und auf der Bodenplatte mit einer Schwerlastfolie und einem speziellen schallschluckendem Vlies versehen werden, um erhöhte Schallschutzklassen zu erreichen.

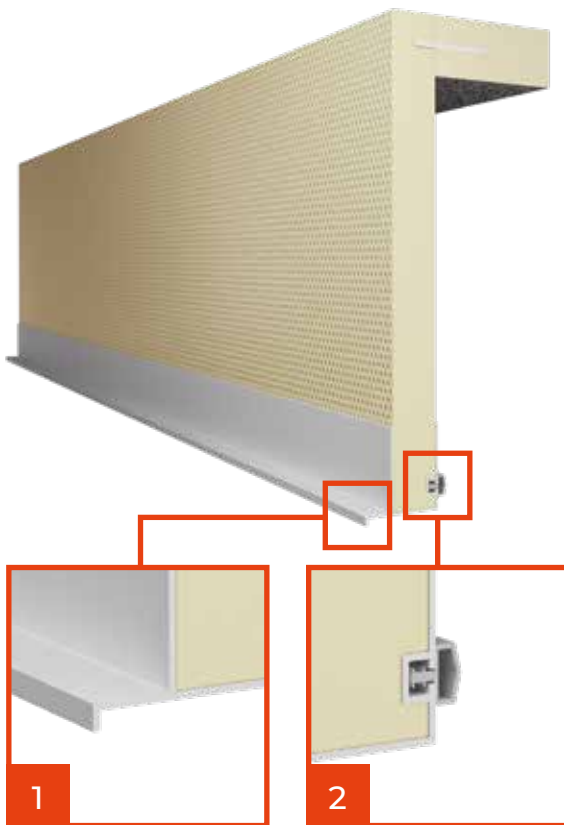
Unter anderem Schwerlastfolie und Vlies. Etwaige Umbauten mit einbeziehen.



Außenblende für Wärmedämm- verbundsysteme

Ihre Vorteile

- Verringerung der Zugluft im Rollraum
- wetterresistente Außenblende
- Tropfnase zum kontrollierten Feuchtigkeitsablauf



1. Tropfnase

Am unteren Ende der Außenblende befindet sich ein weiß einbrennlackiertes Aluminiumprofil mit einer Tropfnase.

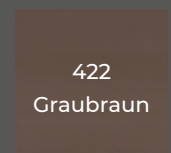
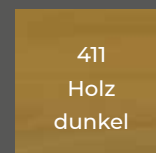
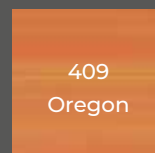
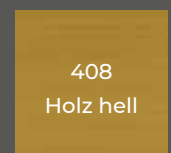
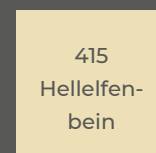
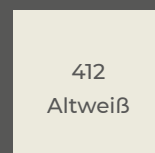
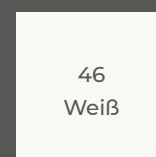
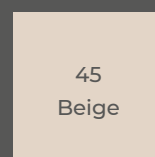
2. Dichtband am Panzerauslassschlitz

In der Abschlusschiene ist ein Dichtungsprofil eingebracht. Dieses minimiert den Panzerauslassschlitz und verringert die Zugluft im Rollraum, wie es die Wärmeschutzverordnung vorsieht.



PVC-Rollladen

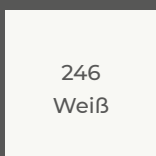
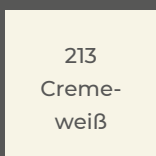
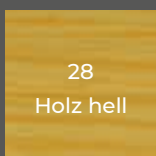
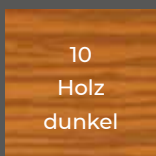
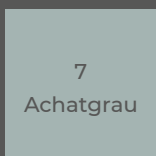
Profil	Pico	Berlin	Frankfurt
Deckbreite	37 mm	52 mm	50 mm
Nennstärke	8 mm	14 mm	14 mm
Stabzahl/m	27 Stab	19,2 Stab	20 Stab
Max. Rollladenbreite	1,6 m	2,5 m	2,5 m
Max. Rollladenfläche	3 m ²	4,3 m ²	5 m ²
Gewicht	ca. 3,5 kg/m ²	ca. 4 kg/m ²	ca. 4 kg/m ²
Walze	Ø 40 mm	Ø 60 mm	Ø 60 mm
125 cm	11,0 cm	14,0 cm	17,0 cm
150 cm	11,5 cm	15,5 cm	18,0 cm
175 cm	12,0 cm	16,5 cm	19,0 cm
200 cm	13,0 cm	17,0 cm	20,0 cm
225 cm	14,0 cm	18,0 cm	21,0 cm
250 cm	15,0 cm	19,0 cm	22,0 cm





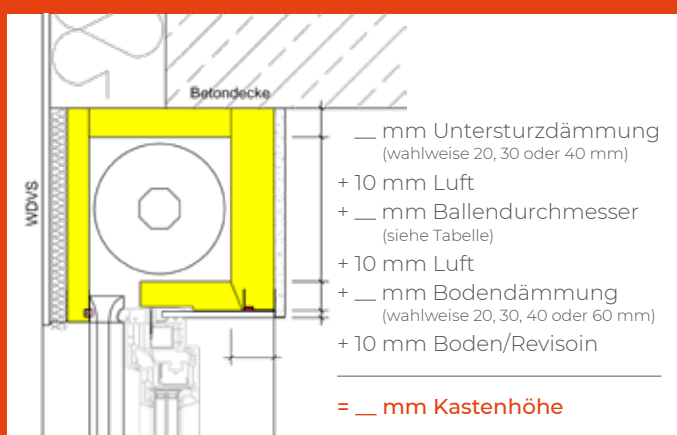
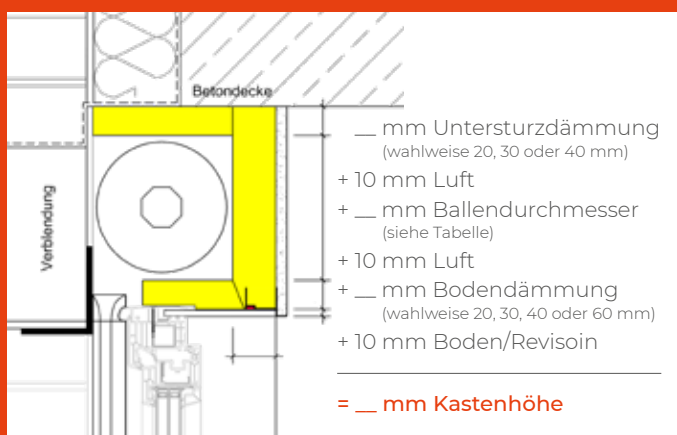
ALU-Rollladen

Profil	Apollo	Europa	Golf
Deckbreite	37 mm	52 mm	55 mm
Nenndicke	8,3 mm	13,8 mm	13,5 mm
Stabzahl/m	27 Stab	19,2 Stab	18,2 Stab
Max. Rollladenbreite	3 m	4 m	4,9 m
Max. Rollladenfläche	7 m ²	8 m ²	12 m ²
Gewicht	ca. 3,2 kg/m ²	ca. 4,2 kg/m ²	ca. 4,2 kg/m ²
Walze	Ø 40 mm	Ø 60 mm	Ø 60 mm
125 cm	12,0 cm	14,0 cm	16,0 cm
150 cm	13,0 cm	15,5 cm	17,5 cm
175 cm	14,0 cm	16,0 cm	18,5 cm
200 cm	14,5 cm	17,0 cm	19,5 cm
225 cm	15,5 cm	17,5 cm	20,0 cm
250 cm	16,5 cm	18,5 cm	21,5 cm



Noch mehr Farben sehen Sie unter www.Piening-Rollladen.de
Farbabweichungen sind drucktechnisch bedingt!

Kastenhöhenplaner



- Planen Sie Ihren Rollladenkasten passend für Ihre Einbausituation. Der Eco als auch Eco+ ist standardmäßig höhen- und tiefenvariabel.
- Untersturz sowie Bodendämmung bieten wir in 20, 30, 40 und 60 mm Pur-Dämmung in der WLK 024 an.
- Die raumseitigen Frontplatten können wahlweise 40, 60, 80, 100 oder 120 mm stark ausgeführt werden.

Unsere Partner

SELVE
Technik, die bewegt

somfy.

roma
ROLLADEN
RAFFSTOREN
TEXTILSCREENS

e l e r o

simu
Committed to you

Rolladen Piening GmbH

Kruppstraße 10
59227 Ahlen
Germany

Telefon 02382 60007
Telefax 02382 74270

info@piening-rolladen.de



AERECO

RADEMACHER
Bewegt mehr.

CHERUBINI
tocco italiano dal 1947